



TELEMATIZZAZIONE ACCISE (ALCOLI) Licenza *ALCOPP*

Settore: “ALCOLI“ – Soggetto: “DESTINATARIO REGISTRATO”

La soluzione “*ALCOPP*” permette la gestione semplice e completa dei movimenti per l'invio telematico delle accise all’Agenzia delle Dogane.

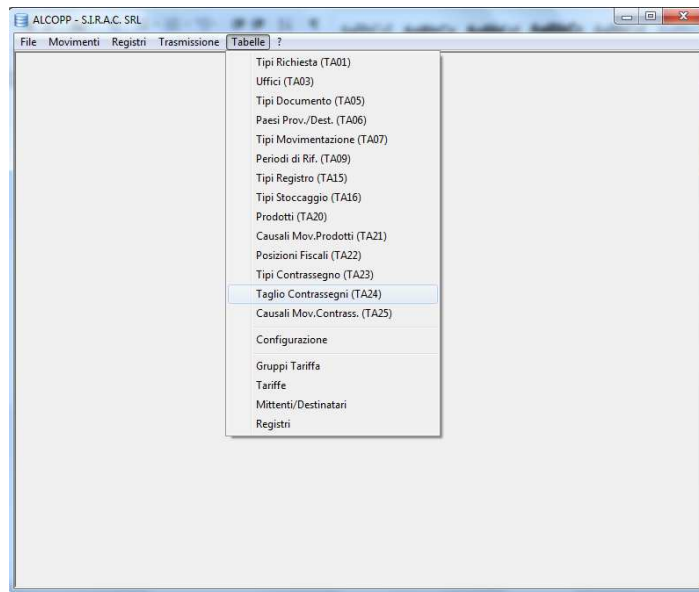


- Semplice utilizzo e interfaccia intuitiva.
- Possibilità di importare i dati da un tracciato normalizzato
- Servizio di assistenza telefonica o tramite collegamento remoto
- Installazione rapida tramite collegamento remoto.

La nostra soluzione prevede la possibilità di inserire i movimenti manualmente, o eventualmente importarli da altri gestionali ERP.

La procedura ha precaricate e mantenute tutte le tabelle doganali previste dall’Agenzia delle Dogane, aggiornate in caso di novità introdotte;

Inoltre è prevista la gestione delle anagrafiche clienti/ fornitori e le anagrafiche Registri (il nostro software è multi-registro).



Successivamente all'inserimento, i movimenti sono consultabili tramite una semplice finestra di ricerca, dalla quale sarà possibile modificarli in qualsiasi momento.

Movimento [NUOVO]

C - Documenti

Data di Riferim. 01/01/2017

Registro T. Descrizione Ufficio Anno Protocollo Sede T.R. C

Tipo Richiesta I Tipo Movimentazione

Prodotto Grado 0,000

Q.tà in Litri Idrati 0,00000 Q.tà in Lt.Anidri 0,00000 Q.tà in Kg. 0,00000 Tipo Stoccaggio Q.tà nominale 0,00000 Numero Confez. 0

Ettogradi 0,00000 Imputazione Tributi 1401 - Alcol etilico

Tipo Documento Numero Data / /

Prov./Dest. Merce IT Italia Mitt./Destin.

Causale Movimentazione Posizione Fiscale 002 ACCISA SOSPESA Accisa a debito/sospesa 0,00

Note

Q.tà in Litri Idrati 0,00000 Q.tà in Lt.Anidri 0,00000 Q.tà in Kg. 0,00000

Registra Elimina Esci



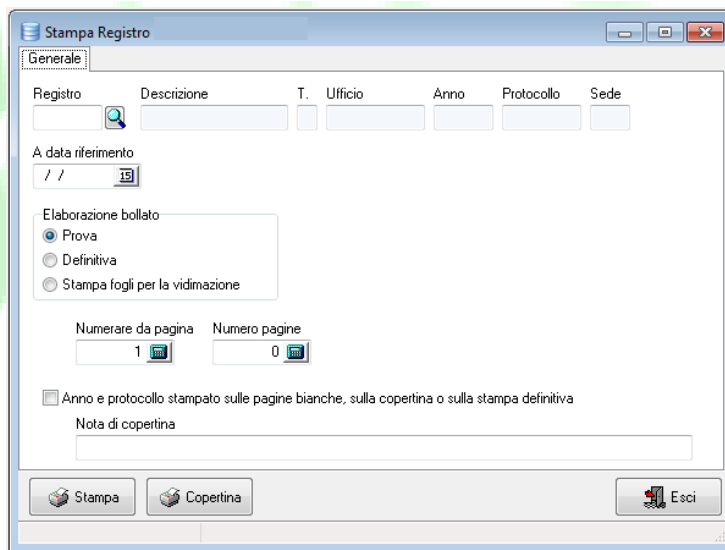
I dati possono essere inseriti, modificati, cancellati o stampati per una verifica.

Il nostro software prevede la gestione di tutti i tipi record previsti dall' Agenzia delle Dogane:

Descrizione del tipo record A: "DATI DI CONTROLLO"
 Tipo record C: "MOVIMENTAZIONE PRODOTTI ALCOLICI"
 Tipo record E: "RIEPILOGO DELL'ACCISA"
 Tipo record G: "MOVIMENTAZIONE CONTRASSEGNI DI STATO"
 Tipo record R: "RAVVEDIMENTO"



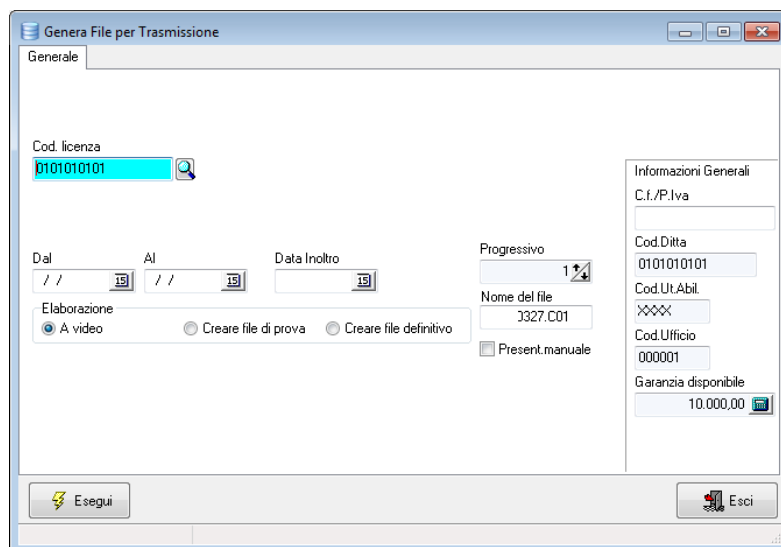
La nostra soluzione prevede inoltre la Stampa del Registro UTF secondo lo standard approvato dalla maggior parte degli uffici doganali d'Italia.



Rif. Reg. - TEST		MOVIMENTAZIONI DEL		01/01/2017							
REGISTRO DI CARICO SCARICO DI PRODOTTI FINITI SFUSI											
RILASCIATO DALL'UFFICIO:			ALLA DITTA:								
DENOMINAZIONE: Brindisi			DENOMINAZIONE S.I.R.A.C. SRL								
CODICE: IT015000 CON PROT. N. 000001 ANNO 2017			CODICE ACCISA: 0101010101								
FAMIGLIA / PRODOTTO:											
FAMIGLIA	PRODOTTO	DESCRIZIONE				QUANTITÀ				CONTINUITÀ	
		DATA DI INGRESSO	NUMERO IDENTIFICATIVO	NUMERO IDENTIFICATIVO	DATA DI USCITA	UNITÀ DI MISURA	VALORE	UNITÀ DI MISURA	VALORE	PRODOTTO	CONTINUITÀ
1	GIACENZA INIZIALE AL 01/01/2017 KIO D.L.T. 0 ANI 0										
2											
3											
4											
5											
6											



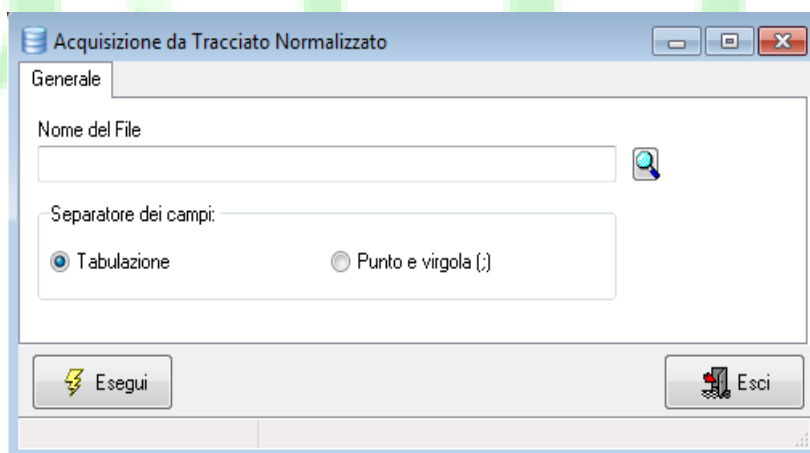
Il software prevede la creazione del file da inviare all'Agenzia delle Dogane tramite il sito dedicato, contenente i movimenti e le giacenze riepilogative per il periodo scelto.



The screenshot shows a Windows dialog box titled "Genera File per Trasmissione". It has a "Generale" tab. The "Cod. licenza" field contains "0101010101". There are date pickers for "Dal" and "Al", and a "Data Inoltro" field. The "Elaborazione" section has three radio buttons: "A video" (selected), "Creare file di prova", and "Creare file definitivo". There is also a "Present.manuale" checkbox. The "Progressivo" field has a dropdown arrow. The "Nome del file" field contains "3327.C01". On the right, the "Informazioni Generali" section includes fields for "C.f./P.Iva", "Cod.Ditta" (0101010101), "Cod.Ut.Abil" (XXXX), "Cod.Ufficio" (000001), and "Garanzia disponibile" (10.000,00). At the bottom are "Esegui" and "Esci" buttons.

Tutte le nostre applicazioni hanno un'interfaccia che prevede la comunicazione con qualsiasi gestionale aziendale.

Importando i dati nel nostro tracciato record normalizzato, **"ALCOPP"** controlla e carica i dati nel nostro database: da questo momento i dati sono disponibili per tutte le funzioni previste dal software **"ALCOPP"**.



The screenshot shows a Windows dialog box titled "Acquisizione da Tracciato Normalizzato". It has a "Generale" tab. The "Nome del File" field is empty. Below it is a "Separatore dei campi:" section with two radio buttons: "Tabulazione" (selected) and "Punto e virgola (;)". At the bottom are "Esegui" and "Esci" buttons.

Il software è sviluppato interamente da noi, pertanto può essere personalizzato in base alle esigenze specifiche del cliente.